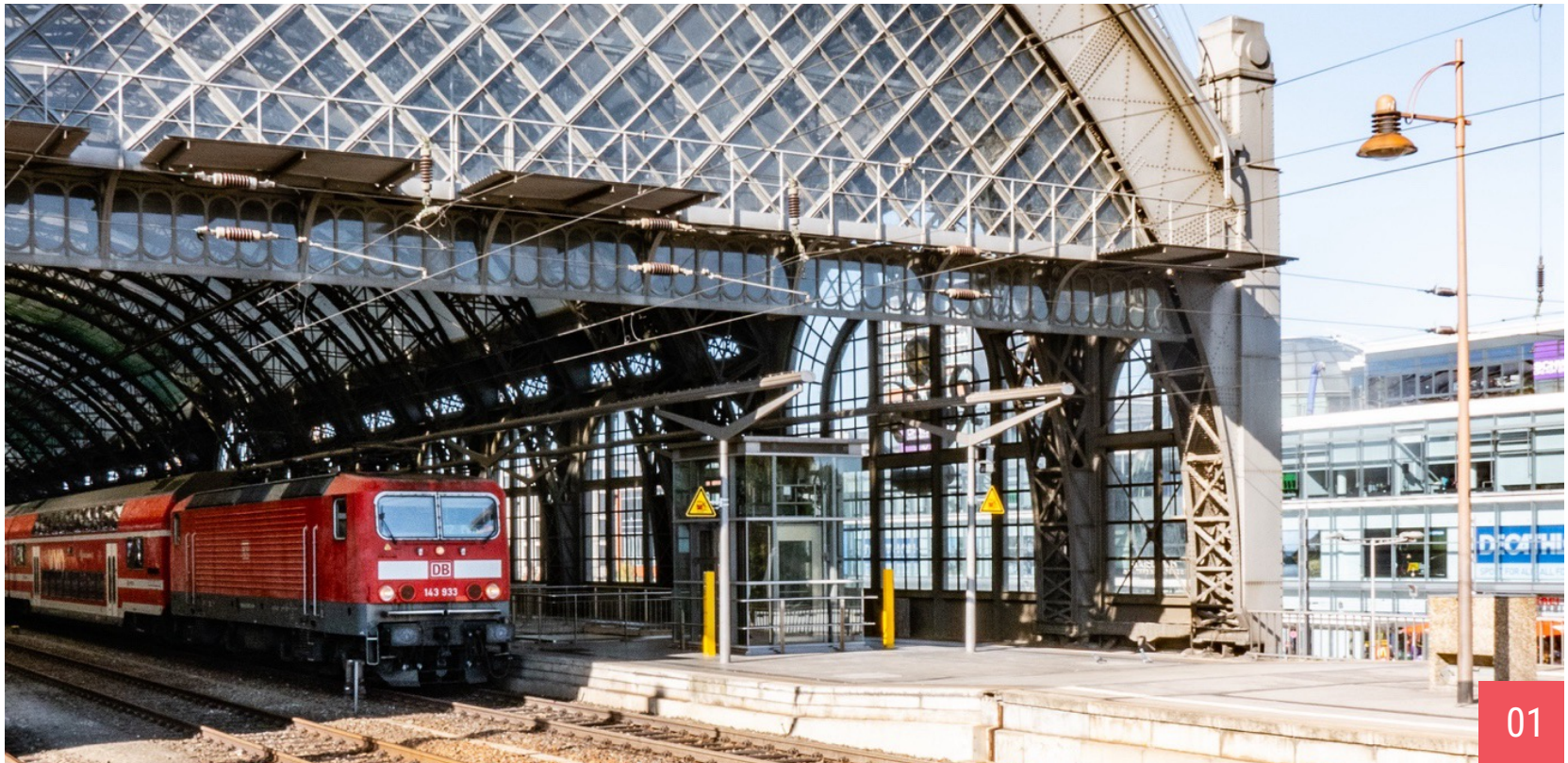


Landeslager 2024: Land unter?

Impulse zur An- und Abreise

Aus Hessen nach Schleswig-Holstein

Zwischen CO₂-Vermeidung, Pragmatismus und Pädagogik



Bahn-Anreise: 100% Öko-Strom für 100% Nachhaltige Mobilität?

Foto von [Sangga Rima Roman Selia](#) auf [Unsplash](#)

An- und Abreise: Land unter?

Überlegungen und Ziele für die Anreise

Ziel 1: Ankommen

Wir wollen, dass die Anreise für das Lager und die Stämme funktioniert. Also zuverlässig, bezahlbar, barrierearm und komfortabel ist.

Ziel 2: CO₂e-Vermeidung

Wir wollen in allen Aspekten das Lagers Emissionen beachten. Mobilität ist eine große Ursache für Emissionen auf unseren Veranstaltungen.

Ziel 3: Bahnfahren vermitteln

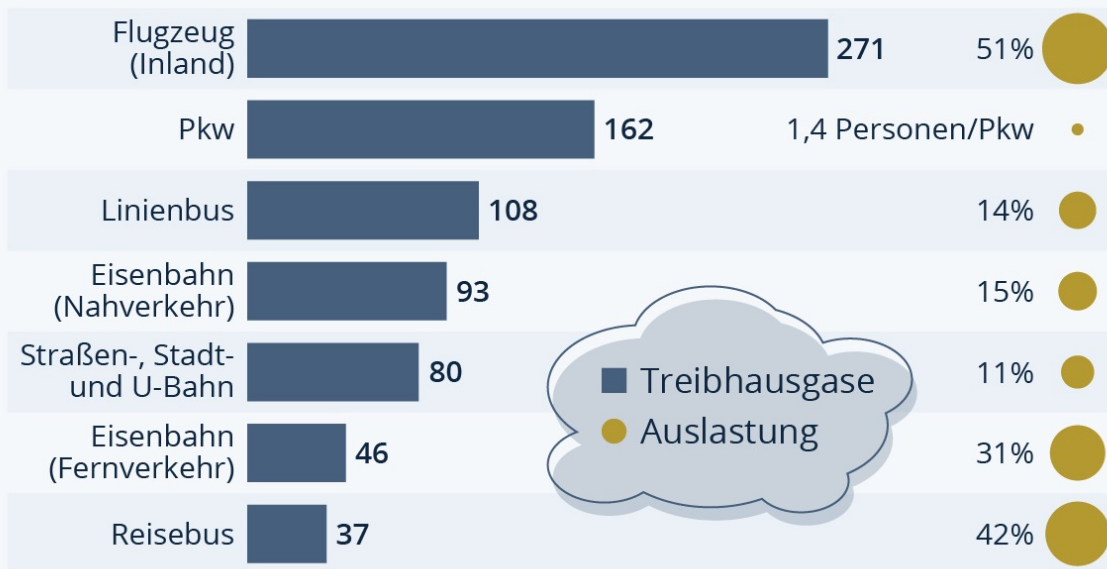
Wir wollen die Reisemöglichkeit Bahn als nachhaltige und komfortable Variante des Reisens erlebbar machen.

Ziel 4: Bedürfnisse erkennen und achten

Wir wollen die Fähigkeiten und Bedürfnisse der Teilnehmer*innen und Gruppenleiter*innen achten. Wir möchten, dass die Anreise ein positives Erlebnis ist.

So viel Treibhausgas emittieren Bus, Bahn & Co.

Durchschn. Treibhausgasemission nach Verkehrsmittel in Deutschland 2021 (in g pro Personenkilometer)*



Eisenbahn vs. Reisebus: Höherer CO₂-Äquivalente beim Eisenbahn Fernverkehr gegenüber dem Reisebus (+ 25 %).

Achtung: Idealisierte Betrachtung, bei der Anreise zum Lager fährt der Bus leer zurück in die Heimat und kommt zur Abholung wieder zum Lagerplatz. Daher kommen etwa die doppelten CO₂-Äquivalente zum Tragen.

Reisebus: +60% gegenüber dem Eisenbahn-Fernverkehr.

PKW: 162g CO₂ bei 1,4 Personen/PKW (+ 252 %)

PKW (voll): 57g CO₂ bei 4 Personen/PKW (+ 25%)

* CO₂, CH₄ und N₂O in CO₂-Äquivalenten; Daten zu Bus-Emissionen vorläufig
Quelle: Umweltbundesamt



Anreisen mit der Bahn

Nahverkehr vs. Fernverkehr



Nahverkehr

Quer-durchs-Land Ticket / Deutschlandticket

Einfache Buchung, günstiger Preis, geringe Verbindlichkeit

Lange Reisezeiten, viele Umstiege

Fester Preis: 49 € p.P.

Synergien: Viele Personen haben bereits D-Ticket



Fernverkehr

Gruppentickets bei der Deutschen Bahn

Komfortabel, kurze Reisezeiten, verbindliche Streckenbuchung

Höherer Preis, langfristige Planung erforderlich

Preis abhängig von Buchungszeitpunkt und Verbindung. Schätzung: 40 - 60€ p.P.

Planspiel Anreise

*Eine Anreise für einen Musterstamm in
Südhessen*

Planspiel Anreise

Rahmen zur An- und Abreise

Anreisetag

Ihr könnt am Montag, den 12. August zwischen 14 und 20 Uhr auf dem Platz ankommen.

Seid nicht zu spät, ihr müsst noch Aufbauen und vermutlich auch Abendessen!

Shuttleverkehr

Wir organisieren einen Shuttle-Bus vom Bahnhof Tarp bis zum Zeltplatz um die letzte Meile zu überbrücken.

Abreisetag

Am Donnerstag, den 22. August solltet ihr zwischen 8 und spätestens 13 Uhr abreisen.

Letzte Meile zu Fuß

Vom Bahnhof zum Zeltplatz sind es ca. 4 km, die ihr in etwa einer Stunde zu Fuß zurücklegen könnt.

<https://maps.app.goo.gl/Ef3nWCWGNvrgh6Wb7>

Planspiel Anreise

Modellstamm: Attribute / Eigenschaften

Zusammensetzung

- 15 Personen
- 9 Teilnehmer*innen unter 14 Jahren
- 6 Teilnehmer*innen über 14 Jahren
- 3 Personen mit D-Ticket

Abreisebahnhof

Darmstadt Hauptbahnhof

Anreise mit ÖPNV

12 Deutschland-Tickets

$12 * 49€ = 588,00 €$

=> 39,20 € p.P.

Anreise mit Fernzug

29,40 € Normalpreis/ 14,70 € Ermäßigt

$6 * 2 * 29,40 €$

$+ 9 * 2 * 14,70 € = 617,40 €$

=> 41,16 € p.P.

Planspiel Anreise

Verbindung im Nahverkehr



Bahnhof	Ankunft	Abfahrt	Umsteigezeit	Reisezeit
Darmstadt	-	06:30	-	00:18
FFM	06:48	07:17	00:29	02:17
Kassel	09:34	09:46	00:12	00:59
Göttingen	10:45	11:04	00:19	02:34
Uelzen	13:38	14:01	00:23	01:02
Hamburg	15:03	15:43	00:40	01:46
Tarp	17:29	-	-	00:18

Reisezeit 11 Stunden, 5 Umstiege.

Mindestens stündliche Taktung, falls ein Anschluss verpasst wird, fährt der nächste spätestens eine Stunde später.

Planspiel Anreise

Verbindung mit Reisebus



Bahnhof	Ankunft	Abfahrt	Pause	Reisezeit
Darmstadt		09:00		02:45
Kassel	11:45	12:00	00:15	04:00
Neumünster	16:00	16:30	00:30	01:00
Tarp	17:30			

Reisezeit 8:30 Stunden, davon 0:45 Stunden in 2 Pausen.

Einsteigen und wieder Aussteigen, keine Umstiege, dafür lange Buchung im Voraus notwendig.

Planspiel Anreise

Verbindung im Fernverkehr



Bahnhof	Ankunft	Abfahrt	Umsteigezeit	Reisezeit
Darmstadt		09:30		00:18
FFM	09:48	09:58	00:10	03:38
Hamburg	13:36	14:43	01:07	00:45
Tarp	15:28			

Reisezeit 6 Stunden, 2 Umstiege.

Fester ICE für die lange Distanz. Knapper Umstieg in Frankfurt, besser früheren ersten Zug wählen.

Tickets & Buchung

Damit die Anreise real wird, müsst ihr aktiv werden.

Tickets & Buchung Fernverkehr

Sparpreis Gruppe (Deutsche Bahn)

- Nur buchbar im DB Reisezentrum, nicht online
- 12 Monate im Voraus buchbar
- Stornierung bis 14 Tage vor Reiseantritt kostenlos, bis zum Anreisetag für 5€/Person möglich.
- Reservierung: Bis zu 2 Monate vor Reiseantritt kann die gewünschte Gruppenreise kostenfrei und unverbindlich für 21 Tage reserviert werden.
- Personen unter 6 Jahren reisen kostenlos, bis **inklusive 14 Jahre** kostet ein Ticket **50%** des regulären Preises.

Tickets & Buchung

Call-to-Action / Jetzt loslegen

Aktion 1: Recherche

Jetzt

Sucht eine Verbindung, ÖPNV oder Fernverkehr für euren Stamm heraus und informiert euch über die Preise.

<https://www.bahn.de/buchung/intern/start>

Aktion 2: Reservierung

Dezember

Macht eine realistische Abschätzung eurer Teilnehmer*innenzahl und reserviert im DB Reisezentrum euren gewünschten Zug.

<https://www.bahn.de/faq/buchung-sparpreis-gruppe>

Aktion 3: Buchung

Januar

Bucht die Verbindung für eure Gruppe und gebt uns Bescheid, wann ihr auf dem Lagerplatz bzw. in Tarp ankommt.

Aktion 4: Nachmeldung / Stornierung

Juli

Meldet zusätzliche Mitreisende nach oder storniert überflüssige Tickets.

Letzte Folie

Gedanken und Ideen

Dynamische Preise

Wir wissen nicht genau, wann und unter welchen Bedingungen die DB die Preise für Gruppenreisen verändert.

Anreise in zwei Etappen

Die Anreise mit dem Nahverkehr könnte auch in zwei Etappen geschehen.

Als Gruppe könntet ihr den Weg zum Ziel machen und euch eine zusätzliche Übernachtung auf dem Weg z.B. einem Gemeindehaus organisieren.

Alternative Anreise

Euer Stamm wollte schon immer mal mit dem Fahrrad anreisen? Los geht's!

Ohne Reisebus – ohne Euch? Sucht euch Mitstreiter*innen und macht euren Bus voll!

Bildet Banden

Vieles geht leichter, wenn man nicht alleine ist. Vielleicht habt ihr sowieso schon eine Reise- und Kochgruppe im Sinn. Sprecht miteinander und kümmert euch gemeinsam um eure Anreise.



VERBAND CHRISTLICHER
PFADFINDERINNEN UND
PFADFINDER



Anreise zum Landeslager: Land unter?

Beratung zur Anreise: Jonas Höchst

pfadfinder@jonashoechst.de / 0176 63385990

Online-Treffen: 20. Dezember 2023, 20:00 Uhr